



Paris
159, rue Gallieni
92641 Boulogne Cedex
Tel : +33 (0)1 46 03 54 52
Fax : +33 (0)1 41 10 86 44

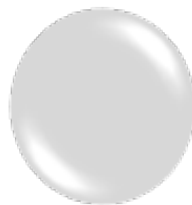
Siège social : 159, rue Gallin i
92641 Boulogne Cedex
S.A. au capital de 6 385 744  
RC NANTERRE B 440 430 569
APE 741E

Lyon
International headquarters
2, avenue de Lacassagne
69003 Lyon
Tel : +33 (0)4 78 62 23 23
Fax : +33 (0)4 78 62 84 17

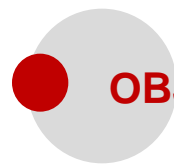
London
251, Brompton Road
London SW3 2EP
Tel : +44 (0)20 7584 4822
Fax : +44 (0)20 7584 2662

USA
586, Stangle Road
Martinsville, N.J. 08836
Tel : (1)732 356 0403

Etude r alis e   la demande des Laboratoires **RESMED**



ENQU TE DE SATISFACTION ORTH SES NARVAL EQUINOX



OBJECTIF ET MÉTHODOLOGIE

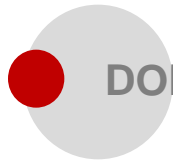
OBJECTIF

→ Mesurer la satisfaction des utilisateurs d'orthèses NARVAL EQUINOX

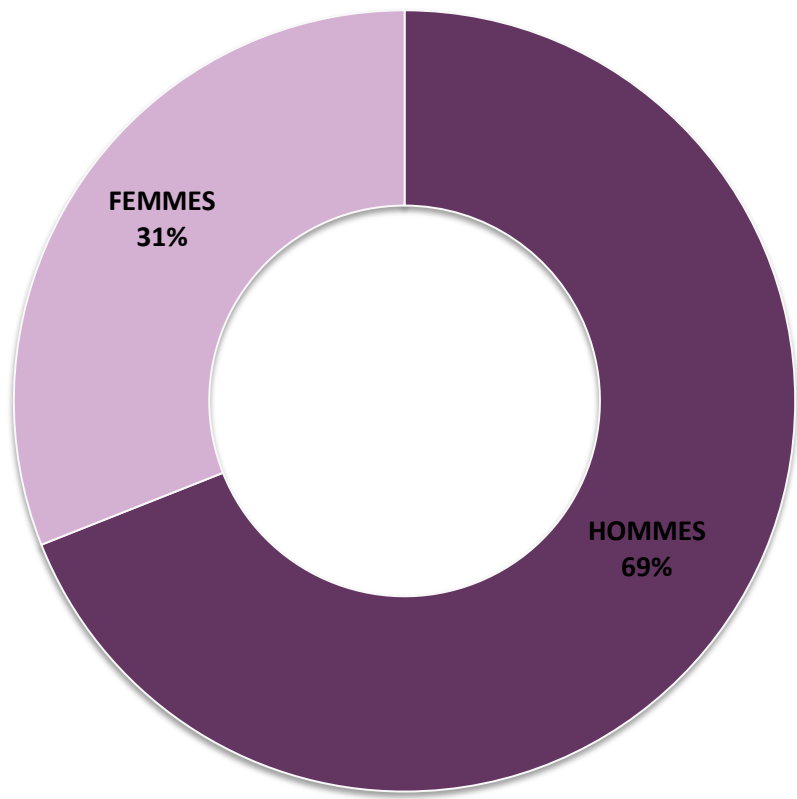
MÉTHODE

→ 95 questionnaires téléphoniques réalisés auprès d'utilisateurs d'orthèses Equinox souffrant de ronflement simple (pas d'apnées déclarées)

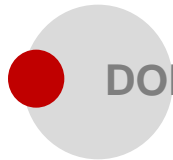
→ Questionnaires réalisés du 5 mai au 6 juin



DONNEES DE SIGNALETIQUE

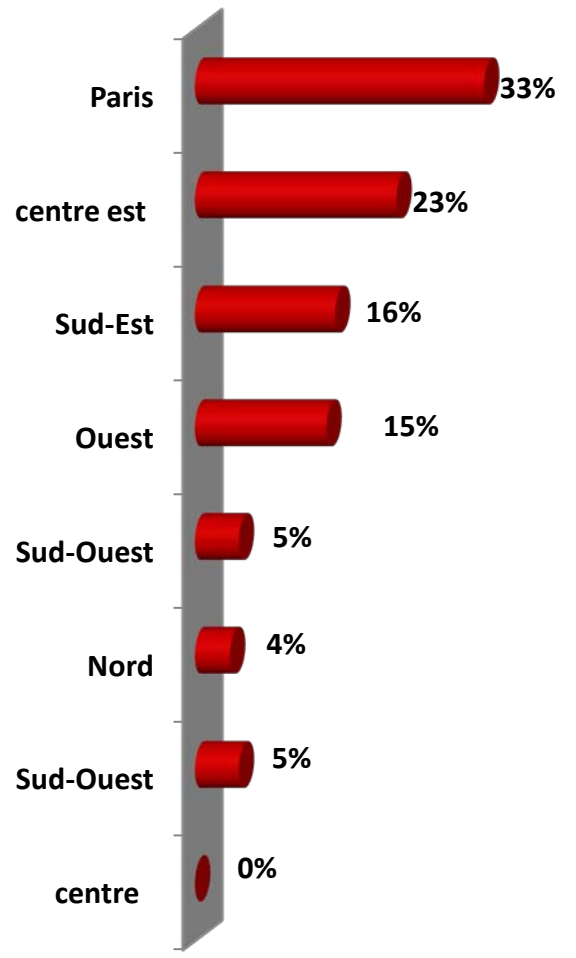


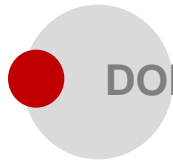
AGE MOYEN : 51.8 ANS
BASE = 95 patients



DONNEES DE SIGNALETIQUE

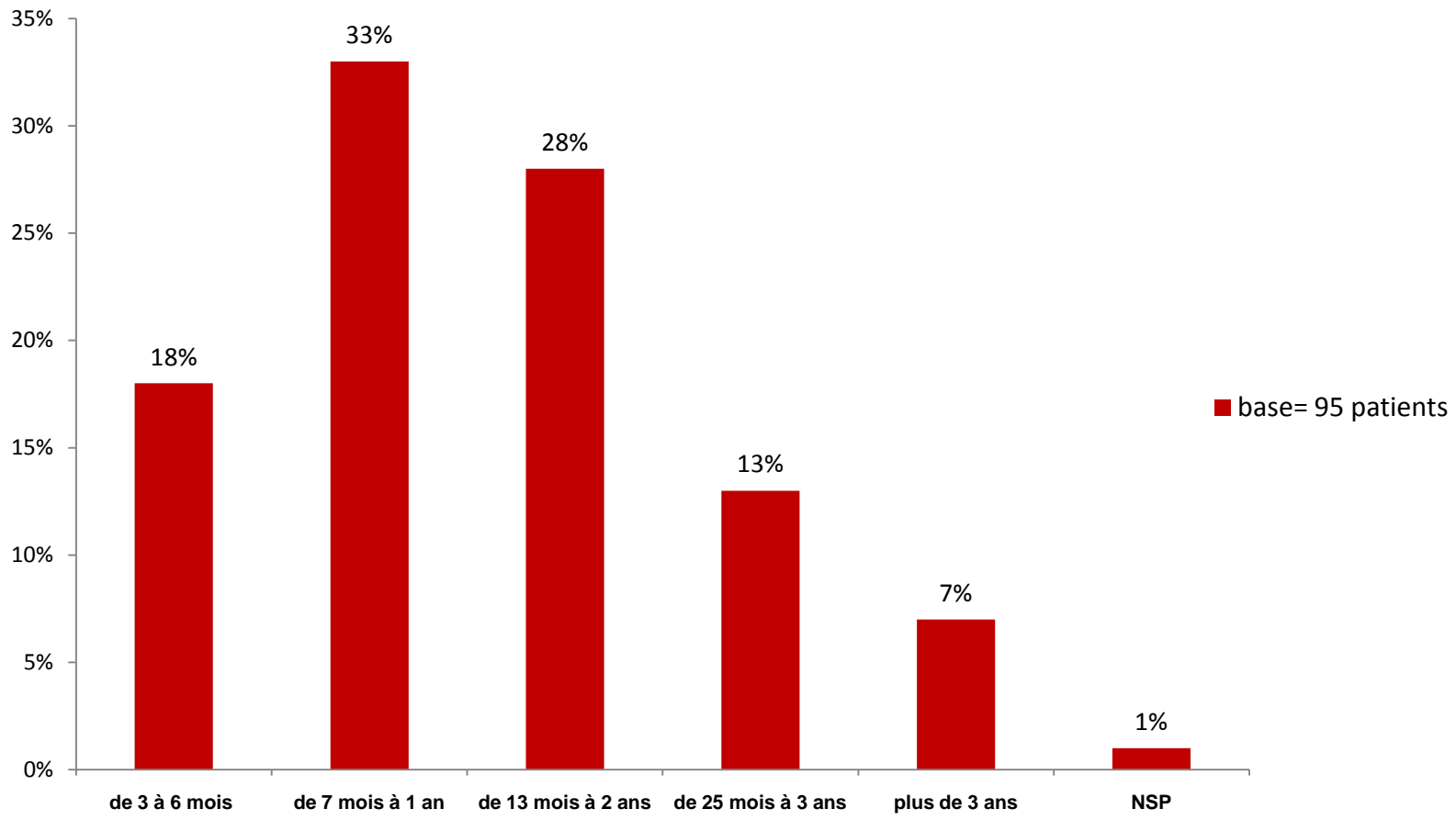
LIEU DE RESIDENCE DES PATIENTS





DONNEES DE SIGNALÉTIQUE

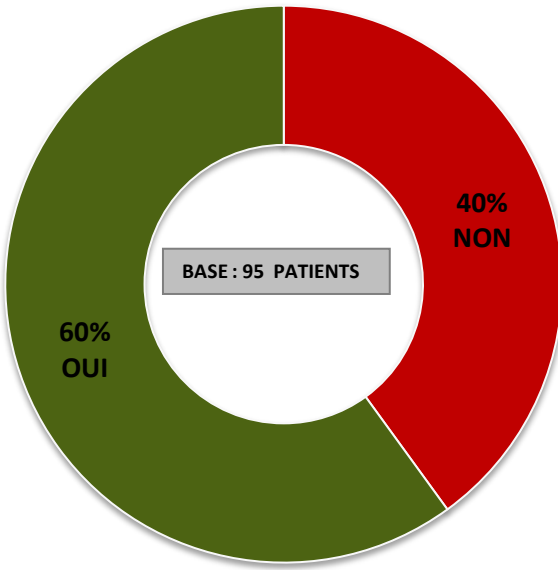
ANCIENNETÉ DE LA POSE D'EQUINOX



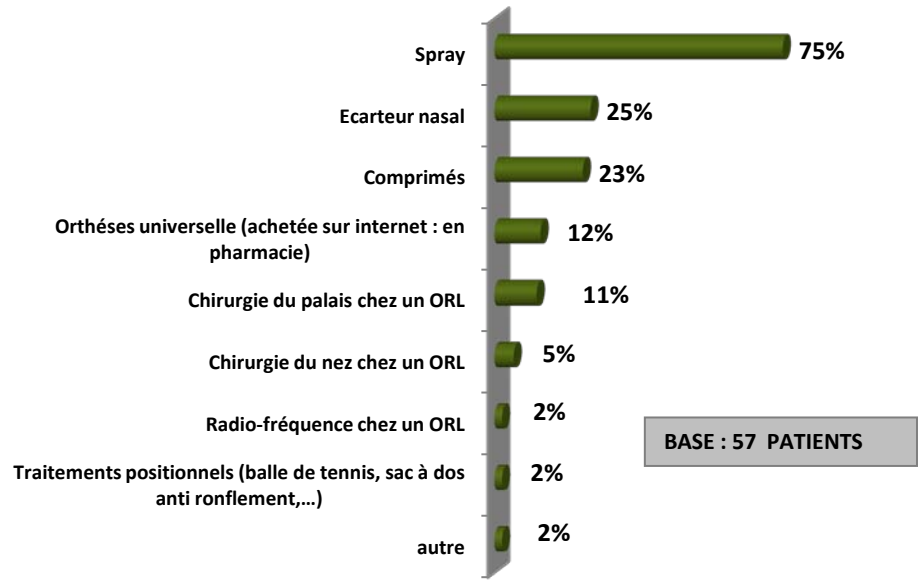


TRAITEMENTS PRECEDENTS

« Q.6 Aviez vous essayé d'autres méthodes de traitement du ronflement avant de porter votre orthèse ? »



« Q.7 Si oui en Q6, quels sont tous les différents traitements que vous avez essayer pour le ronflement? »

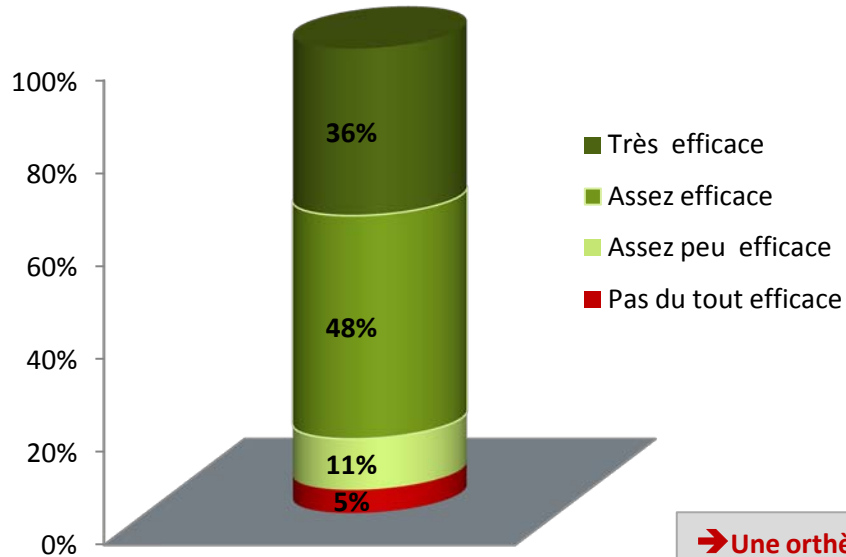


➔ Plus de la moitié des patients déclarent avoir déjà essayé d'autres traitements, principalement des sprays mais également des écarteurs, des comprimés, ou une méthode chirurgicale (total = 14 % des patients avec traitements antérieurs)



SATISFACTION DES PATIENTS

« Q.8 Aujourd'hui, comment qualifieriez-vous l'efficacité de votre orthèse sur vos ronflements ? »



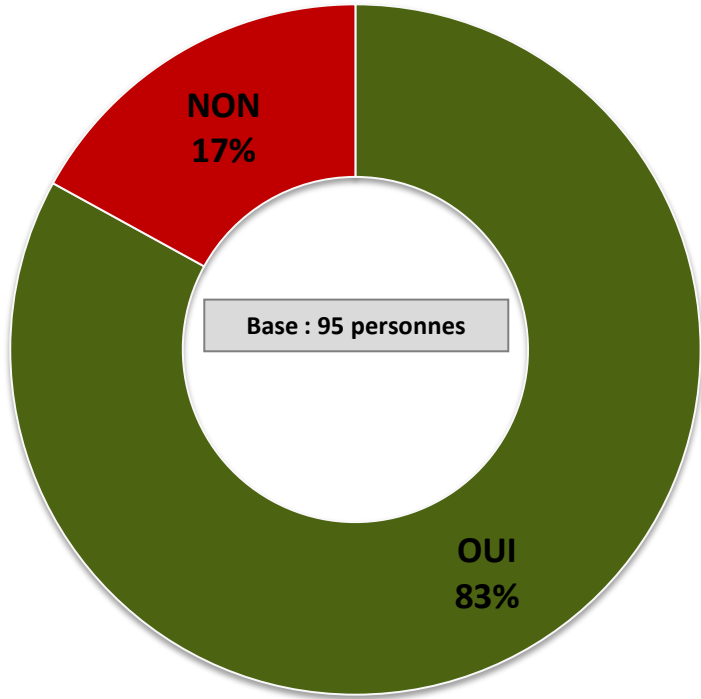
BASE : 95 PATIENTS

→ Une orthèse jugée efficace par 84% des patients interrogés



SATISFACTION DES PATIENTS

« Q9 Globalement êtes vous satisfait de l'efficacité de votre orthèse sur vos ronflements? »

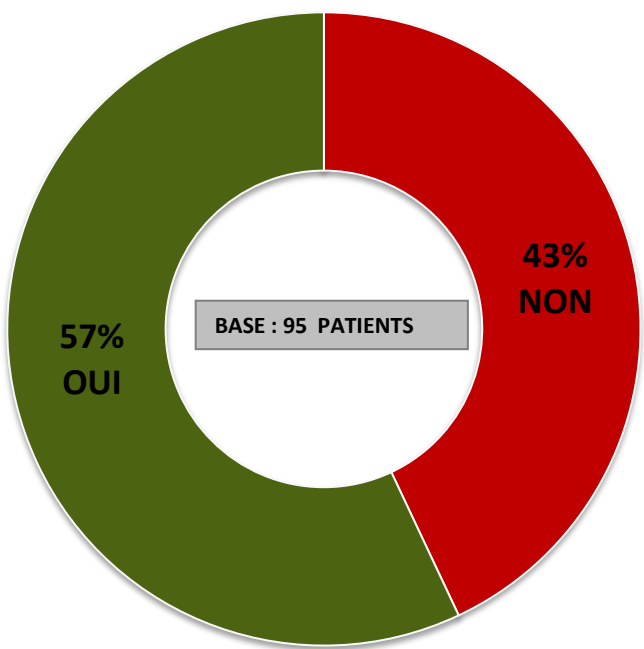


→ 83% des patients satisfaits de l'efficacité de l'orthèse sur les ronflements



AMELIORATION DE LA QUALITE DE SOMMEIL

Q10. et depuis que vous portez votre orthèse, avez-vous observé une amélioration de votre sommeil ?

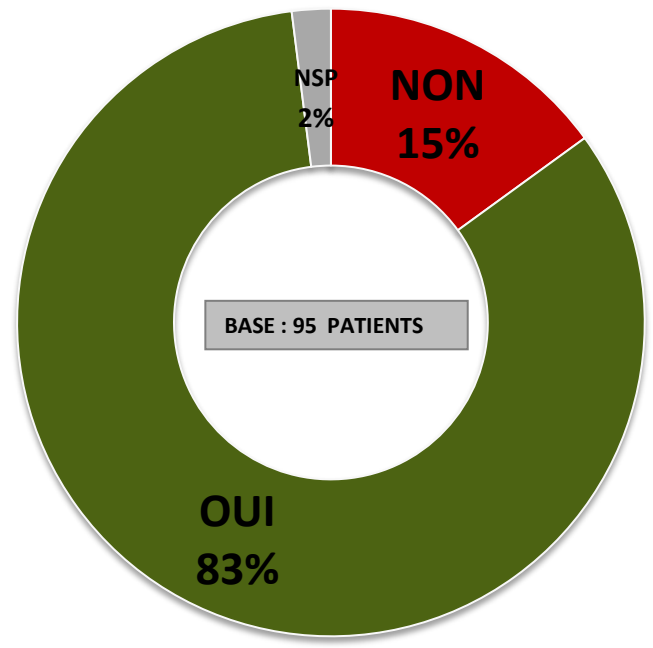


→ La qualité du sommeil est améliorée chez plus d'un patient sur 2

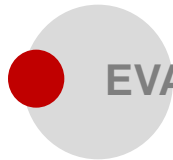


AMELIORATION DE LA QUALITE DE SOMMEIL

« Q11. Diriez vous que votre conjoint(e) est satisfaite de l'efficacité de votre orthèse sur vos ronflements ? »

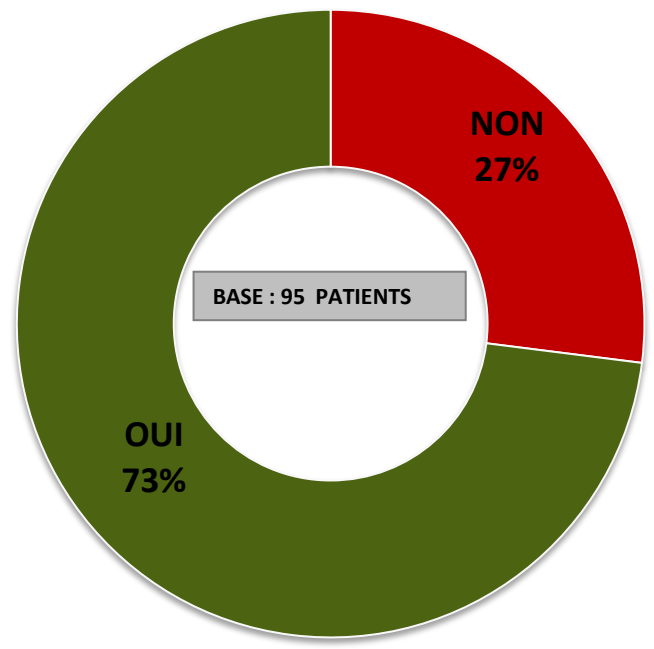


→ Des résultats qui soulignent l'importance du conjoint dans la perception du ronflement



EVALUATION DU CONFORT

« Q12 .Au départ avez-vous ressenti des douleurs ou des gênes lorsque vous portiez votre orthèse ? »

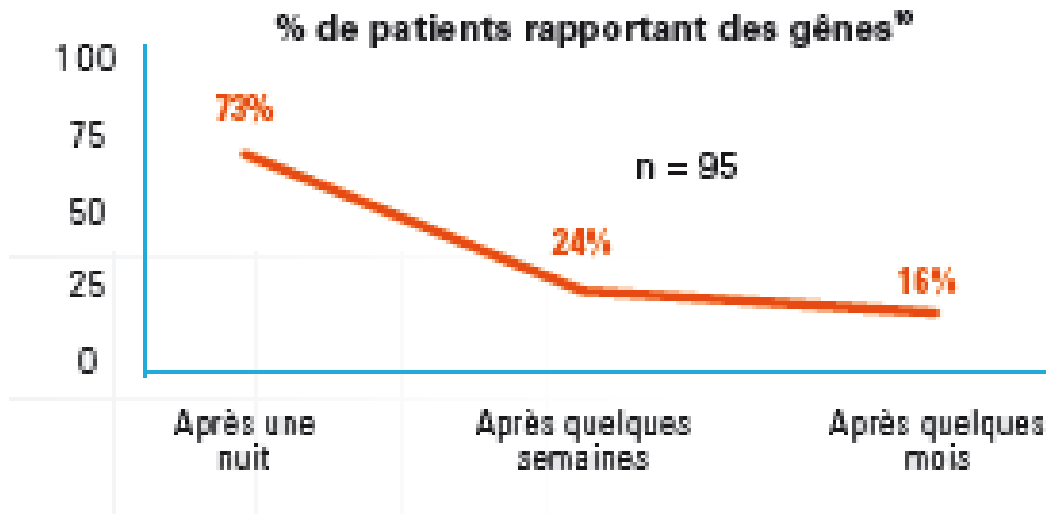




EVALUATION DU CONFORT

« Q 13. Si oui, au bout de combien de temps ces gênes, douleurs ont-elles disparues ? »

BASE : 95 PATIENTS

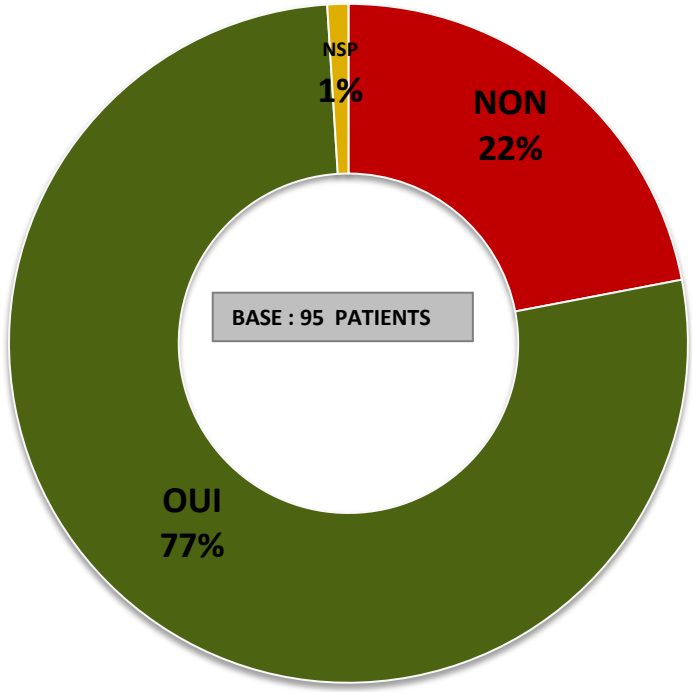


→ Si les patients rapportent fréquemment des gênes ou douleurs en début de traitement (73%)
Celles-ci disparaissent après quelques semaines



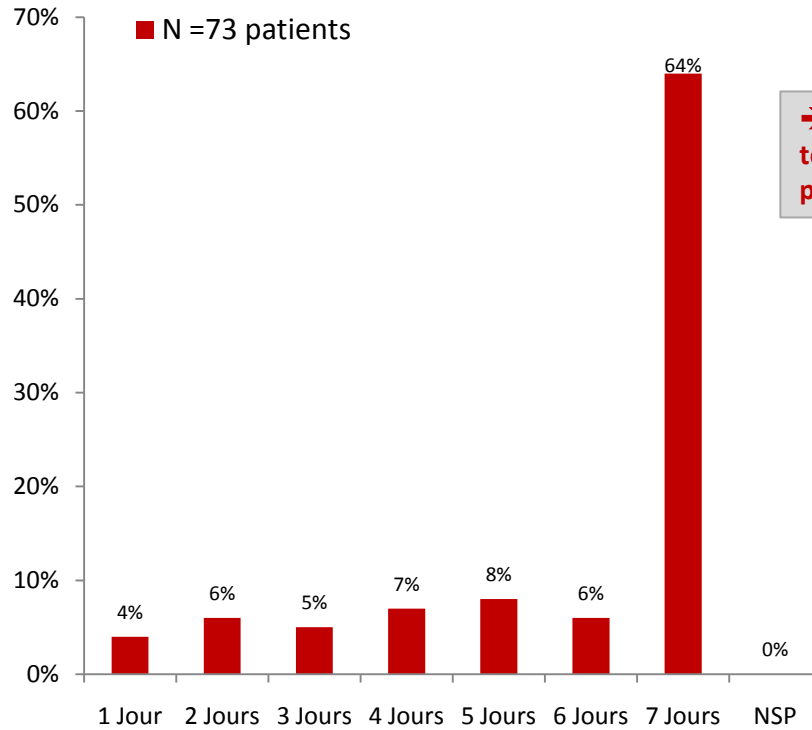
PORT DE L'ORTHESE

« Q 14. Au jourd'hui, portez vous toujours votre orthèse ? »



1. FREQUENCE DE PORT DE L'ORTHESE

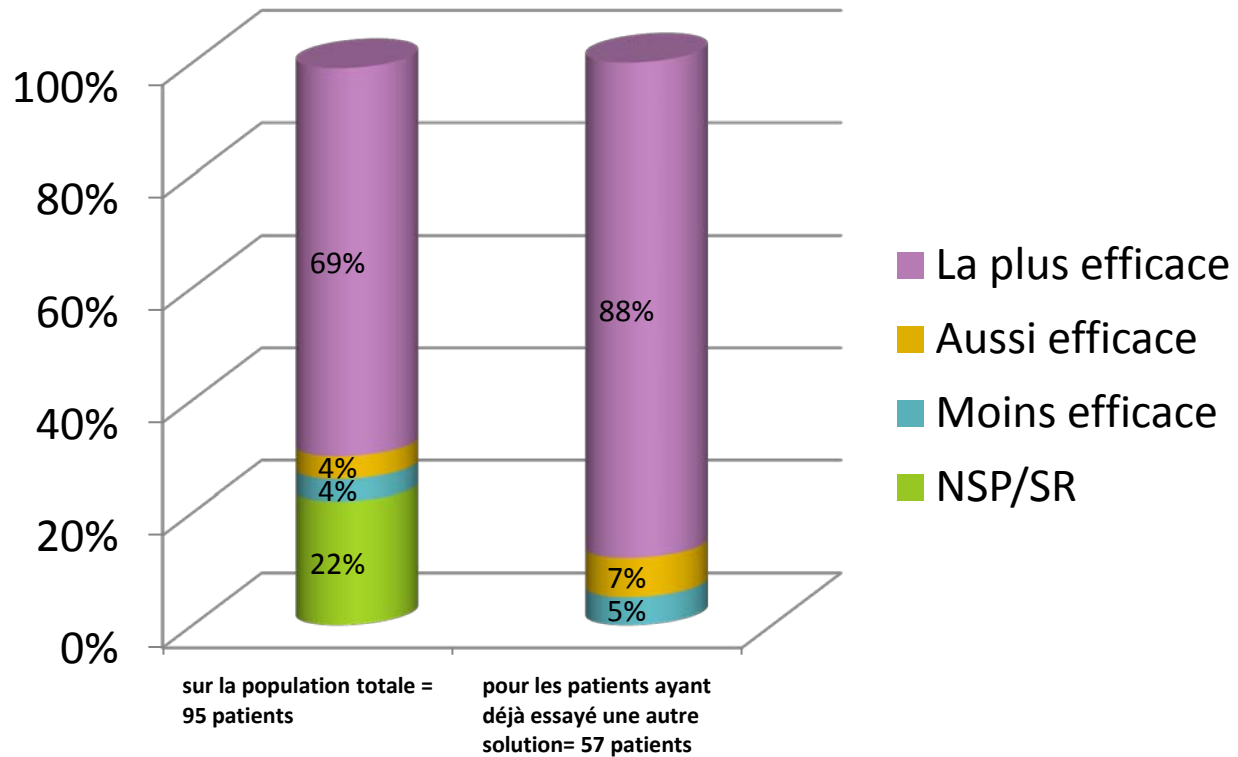
« Q 15/. Si oui combien de jours portez vous votre orthèse par semaine ?



→ Un port de l'orthèse qui se maintient dans le temps et des patients qui pour une large majorité la porte toutes les nuits de la semaine

BILAN EFFICACITE

« Q 17. Finalement parmi les solutions contre le ronflement que vous avez essayées, diriez-vous que l'orthèse est la solution contre le ronflement ? »



→ La solution la plus efficace ...quand le patient en a essayé plusieurs